



介護付有料老人ホーム

ローズ・ガーデン

(社)全国有料老人ホーム協会正会員
特定施設入居者生活介護指定事業所
介護予防特定施設入居者介護指定事業所

介護の必要な方のためのホームです。



介護付有料老人ホーム ローズ・ガーデン

ごあいさつ

シルバーウエーブケア株式会社は平成13年10月以来、江東区で最初となる介護付有料老人ホーム「ローズ・ガーデン」を運営させて頂き、地元地域の方を中心としてご入居頂いております。

「ローズ・ガーデン」はご入居者の個性と尊厳を大切にし、その人らしく生活していただく安らぎを提供致します。全館27室の少規模ホームであることから、おひとり、おひとりに合ったきめ細かく、親身なお世話をさせて頂くことを目標としております。1フロア6・7室によるユニットケアを取り入れて、気配りのある介護スタッフが24時間おもてなしの気持ちを持ち、お世話させて頂きます。大江戸線・半蔵門線・清澄白河駅から徒歩6分、東西線門前仲町駅より徒歩12分。隅田川をはじめ縦横に走る掘割、名勝清澄庭園など、豊かな環境と交通の便にも恵まれております。ホーム、家族、地域が一体となって高齢者を大切にし、いきいきと明るく、安心して暮らしていける質の高い介護を目指しています。

静かな環境と恵まれた水と緑のたたずまい

「ローズ・ガーデン」は古くから門前町として栄え、今でも良き風情が残る深川に位置します。

春は“春のうららの隅田川”両岸が満開の桜並木、夏は“ドーンと鳴った”大江戸花火や富岡八幡宮の“神輿だワッショイ”、秋は清澄庭園の池にハジロの群が遊び、冬には子供らの“火の用～心”の声。こんな季節の移り変わりを感じつつ住み慣れた地域、ご家族の近くで安心して暮らせるホームです。商店街は、徒歩10分圏内にあり、あと少し足を延ばせば日本橋・銀座・上野・浅草へもおでかけになれます。



清澄庭園



富岡八幡宮



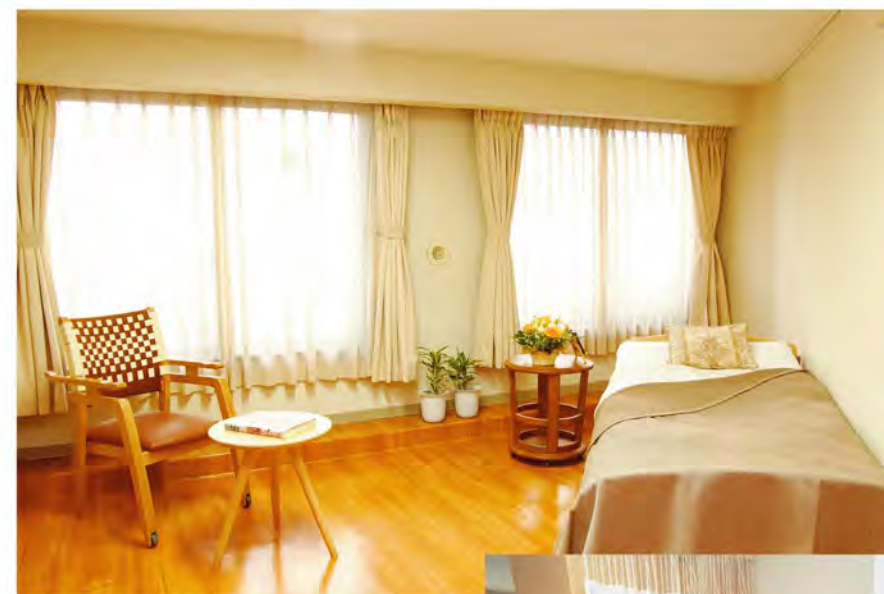
本館より下町を臨む



深川不動尊参道

ご入居者に快適に暮らしていただける造り

生活のスタイルは各フロアごとに居室を囲んでリビングを設け、他の入居者の交流や、リビングで寛ぎやすい家庭的な造りとなっています。お食事は各フロアのお客様同士、各リビングでのお食事となります。6名程度のお客様がリビングにて食卓を囲み、職員のお世話のもと提供させて頂いております。治療食や体調にあわせてお食事が提供可能です。お食事の後は各居室にてくつろぐ方や、リビングで他のお客様と歓談ご自由な生活をされています。10:00 から、お客様をリビングにお呼びし茶話会を行います。スタッフとお話や、近隣散歩にお連れしています。また、看護師による、健康チェックや、健康相談を行っています。14:00 からレクリエーションの時間です。運動療法士によるたのしみながら行える機能訓練（しゃつきり体操）の時間、先生のお話まぜながら昔懐かしい曲など歌う、音楽療法など、変化のある生活を提供させて頂いております。毎月ごと、外出行事中心のイベントも力を入れ企画しております。



居室 (501号)



土地・建物権利形態：賃借



各階フロア（食堂と共用します。上記は5階フロア）

1フロア6.7名のグループケアを提供 小規模ならではのアットホームなお世話。

ローズ・ガーデンのお世話は小規模ならではの、親身でアットホームなお世話を提供します。職員配置は設置基準を上回る、ご入居者に対し1.5名以上の介護・看護職員を配1.5しております。（常勤換算にて週40時間勤務）。ご入居者様ひとりひとりに寄り添いながら、あたたかいお世話を提供しています。また軽度から重度の介護の必要な方まで、ご入居実績がございます。居室で、のんびりお過ごし頂いたり、各フロアリビングスペースで、お仲間さん、ご家族、職員とのんびり歓談されるのも自由な生活ができます。

静かにお一人で過ごし頂ける居室



自分なりの生活スタイルが守れる居室が全27居室。（専有面積は13.28㎡～20.48㎡）そのうち2部屋はご夫婦のご利用も可能です。各居室にはトイレ、洗面台、エアコン、介護用ベット、クローゼットをご用意されています。全室ケアコールも付いておりますので安心して日々の生活をお過ごし頂けます。

※ 介護状態によって居室変更が生じる場合があります。それに伴い居室面積等が変更になる可能性があります。入居一時金償却期間内に於いては費用調整があります。

小規模ホームの特徴を活かし
細やかで、より親身なお世話を提供します。

お客様と寄り添い、暖かいサービスを提供します。

私共はご入居者の方々が、その人らしく快適に、明るく、楽しく、安全に過ごし頂けるようサポートしていくことを使命と考え、生活支援から始まり以下のようなサービスをトータル的にご提供致します。



お食事も楽しみのひとつです。

■ 食事サービス

ご入居者の嗜好にあった季節感溢れるお食事をご提供

心身の管理を第一に考え、調理師が四季折々の素材を生かし、栄養士の管理のもと、バランスの良いお食事をご提供致します。また、食事療法の必要な方には、身体状況に合わせた調製や治療食をご用意致します。

浴室



入浴者に安心感を与える対面式のバスです。

■ 介護サービス

心身の状況に合わせたきめの細かい暖かいケア

ご入居者の尊厳と個性を大切にし、その人がその人らしく生活して頂けるよう、心身の状況に合わせたケアを実践してまいります。食事や排泄、入浴などの介助と合わせ、生きがいを持って、前向きに生活して頂けるよう心のケアをもっとも大切にしております。

■ 健康管理サービス

毎日を快適に過ごされるための健康管理

一人ひとりの心身の状態に絶えず、気を配って健康管理を致します。個別のケアプログラムに基づいた看護師による日々の健康チェック、さくらライフクリニックによる定期・随時往診と健康相談等、医師・看護師が親身になって心身の悩みにお応えします。また、通院、入院時のお世話はもちろん、緊急時には協力医療機関と連携を測り迅速

■ アクティビティサービス

四季折々に触れられるレクリエーション

私共では「心が動けば身体が動く。身体が動けば心が動く」という信念のもと、心を豊かにするケアが何よりも大切なことと考えております。施設内の生活で、ともしれば見失いがちな季節感、社会との結びつき、日々の生活リズムと一年を通し心と肌で感ずることのできるリズムを大切にしたいと思っております。日々の散歩、毎月の誕生会・正月・節分・雑祭・納涼会・クリスマスといった館内のイベントや、お花見会、小ピクニックなど、積極的に外気に触れ、社会との接点を多くとり入れます。ホーム、ご家族の皆様と連携を



そば打ち体験



楽しく機能訓練(しゃっきり体操)

うちの親は生活に慣れるかしら・・・

これまで一人暮らしをしてきましたが、家で歩行がふらつき転ぶこと多くなってきました。また、物忘れもひどくなり、火の始末や、食事もままならない。家族としては一人で暮らせるのは心配です。

ホームに入居されても、転倒はとて心配です。必ず、コールを押して頂く様にお願いしています。随時スタッフが訪室させて頂き、見守り介助をさせて頂き、安心して生活できるようにしています。また、歌の会や(週1回)、シャツキリ体操(週2回)などに楽しみながら参加して頂くことにより、張りのある生活を提供させて頂きます。日々の散歩や外出行事を提供させて頂き、季節感を大切にしています。

※ 脳梗塞を起こし現在入院中です。右にマヒが残り、リハビリもある程度進みましたが、歩行は難しく車椅子が必要で食事も介助が必要です。

再発しないよう健康管理・日々の生活が大切です。看護師が、毎日お伺いし健康チェックや、薬の管理など健康維持に努めます。また、さくらライフクリニックによる定期的な訪問診療が受けられます。ご希望により、今まで通院していた、病院へ定期通院介助もさせて頂いております。(有料1,650/1時間) 通院後、ご家族へ報告させて頂きます。また、ご入院が必要となったときは、ご家族と連携しながら、スムーズに入院が出来る様にお世話致します。入院中のお洗濯や必要な物はホームから随時訪問し、お世話にあたらさせて頂きます。館内の生活は、車椅子を使いながら、移動動作などご不安の無いように、介助をさせて頂きます。お食事は職員が介助をさせて頂きながら提供致します。また、摂取状況により常食、一口大食、刻み食、ペースト食にて提供が出来ます。ご入浴は介護浴槽を使い安全に入浴して頂く様に致します。(週2回)

交通のご案内




- 地下鉄のご利用
都営地下鉄大江戸線清澄白河駅 両駅ともA3出口徒歩6分(500M)
東京メトロ半蔵門線清澄白河駅
東京メトロ東西線門前仲町駅5番出口徒歩12分(800M)
(6番出口はエレベータがございます。)
- お車のご利用
首都高速9号深川線福住ICより3分
箱崎 ICより5分

施設の概要

■ 類型/介護付有料老人ホーム ■ 居住形態/終身利用権方式(東京都有料老人ホーム設置運営指導指針による表示事項) ■ 入居時要件/入居時要介護等 ■ 所在地/東京都江東区平野1丁目2番20号 ■ 用途地域/準工業地域・第三種高度地区 ■ 敷地面積/331.81㎡ 建坪率59.94% ■ 延べ面積/947.26㎡ 容積率285.48% ■ 構造・規模/鉄筋コンクリート造・地上6階建 ■ 土地・建物権利形態/賃借 ■ 住居数/27居室(うち夫婦個室1居室) ■ 居室面積/13.28㎡~20.48㎡ ■ 事業主体・運営主体/シルバーウェーブケア株式会社 ■ 設計監理/株式会社TAKEKEN ■ 施工/鹿島建設株式会社 ■ 改築竣工/平成13年9月 ■ 開設/平成13年10月 ■ 居室専用設備/洋式トイレ・洗面・ケアコール・冷暖房・給水給湯設備・換気設備 スプリンクラー ■ 共用施設/フロント・ロビー・食堂(各ホールと共用)・機能訓練コーナー(談話コーナーと共用)・機械浴・一般浴・身障者用トイレ ■ 共用設備/スプリンクラー自動火災報知器・パッケージ型消火設備・消火器・非常照明・冷暖房・ケアコール・電話・TV共聴・放送設備・エレベーター1基

介護付有料老人ホーム
 **ローズ・ガーデン**

〒135-0023
東京都江東区平野1-2-20
TEL 03-3643-2133 FAX 03-3643-2135
ホームページ：<http://www.rose-g.net> E-Mail home@rose-g.net

 **シルバーウェーブケア株式会社**

入居相談室  **0120-882-236**